



**КОМИТЕТ ИМУЩЕСТВЕННЫХ ОТНОШЕНИЙ
АДМИНИСТРАЦИИ ПЕРМСКОГО МУНИЦИПАЛЬНОГО ОКРУГА**

РЕШЕНИЕ

о размещении объектов № 1916

Пермский край
Пермский округ

09.07.2024

Комитет имущественных отношений администрации Пермского муниципального округа разрешает Акционерному обществу «Газпром газораспределение Пермь» (ИНН 5902183841, ОГРН 2125902017723, почтовый адрес: 614000, г. Пермь, ул. Петропавловская, 43)

размещение объекта «газопровод давлением до 1,2 Мпа, для размещения которого не требуется разрешения на строительство»

на землях государственная собственность на которые не разграничена

на срок 1 год

Местоположение: Пермский край, Пермский муниципальный округ, п. Лесоучасток 831, кад. № 59:32:1850001:241

Приложение: схема предполагаемых к использованию земель или части земельного участка.

Особые условия использования:

1. При размещении объекта учесть параметры ширины проезда улично-дорожной сети, во избежание сужения полосы отвода дороги.
2. Получение разрешения на производство земляных работ.

Заместитель председателя комитета



(подпись, печать)

М.В. Королева

Схема предполагаемых к использованию земель или части земельного участка

Объект: Газопровод давлением до 1.2 Мпа, для размещения которого не требуется разрешения на строительство
 Местоположение: расположенных по адресу: Пермский край, м.о. Пермский, п. Лесоучасток 831, кад. №59:32:1850001:241

Площадь земель или части земельного участка, кв.м.: 34
 Категория земель: земли населенных пунктов
 Вид разрешенного использования: -

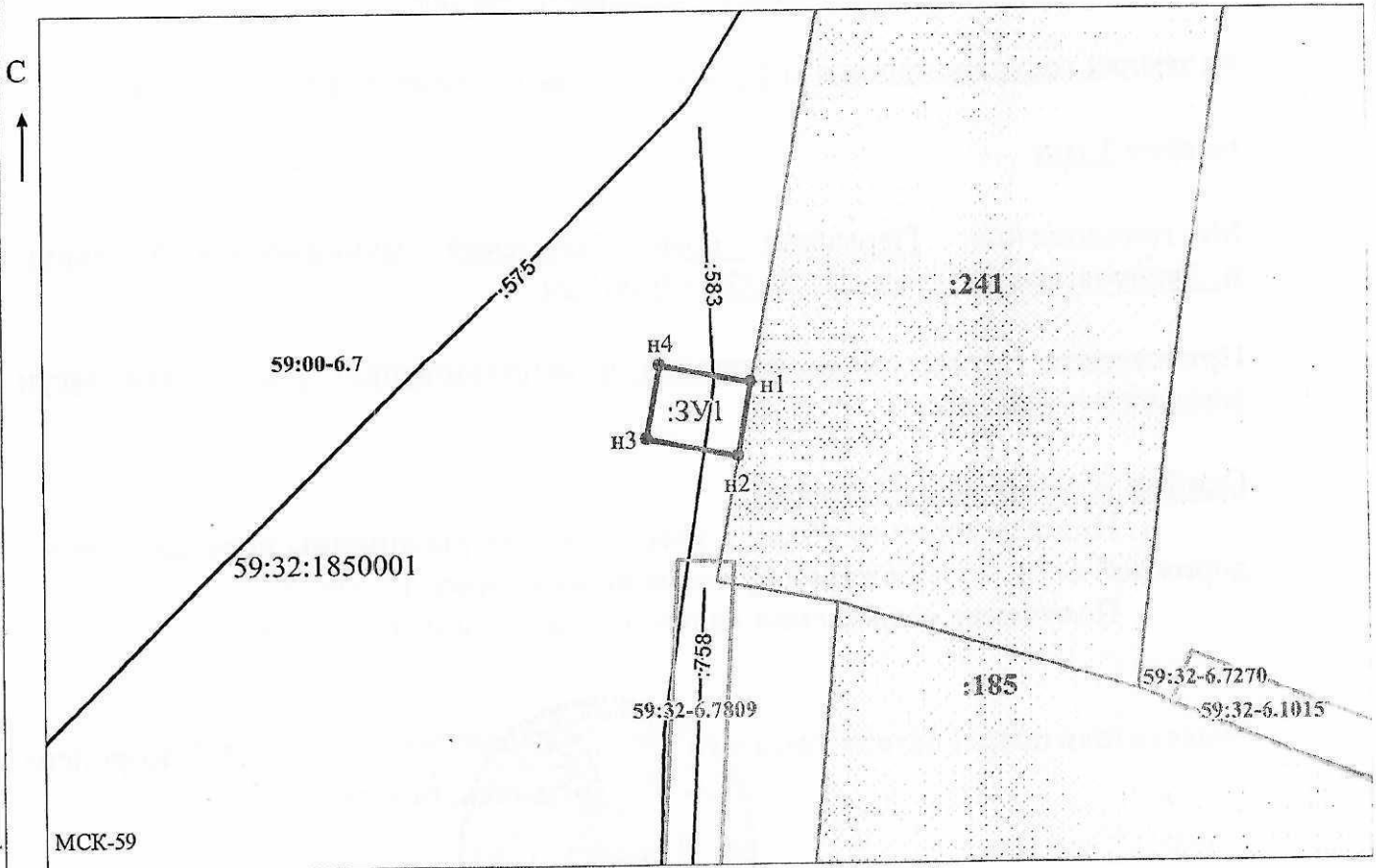
Описание границ смежных землепользователей:
 От точки н1 до точки н2 - земельный участок с кадастровым номером 59:32:1850001:241
 От точки н2 до точки н1 - земли общего пользования

Каталог координат, м

№ точки границы	X	Y
н1	510308.81	2251742.22
н2	510303.67	2251741.29
н3	510304.91	2251734.83
н4	510310.03	2251735.75
н1	510308.81	2251742.22

Условные обозначения:

- | | | |
|---|--|--|
| <ul style="list-style-type: none"> - предполагаемый участок земель, на которых планируется размещение объекта :241 - границы и номер земельного участка, сведения о которых внесены в ЕГРН :759 - границы и номер объекта капитального строительства, сведения о которых внесены в ЕГРН - граница кадастрового квартала | <ul style="list-style-type: none"> 59:00-6.7 - зоны с особыми условиями использования территории, сведения о которых внесены в ЕГРН :3У1 - обозначение запрашиваемого земельного участка н1 - характерная точка границ земель или части земельного участка | <p style="text-align: center;">59:32:1850001 - номер кадастрового квартала</p> |
|---|--|--|



Масштаб 1:500
/ Осипова А.Д.

Заявитель: _____ (подпись, расшифровка подписи)
 МП _____

(для юридических лиц и индивидуальных предпринимателей)